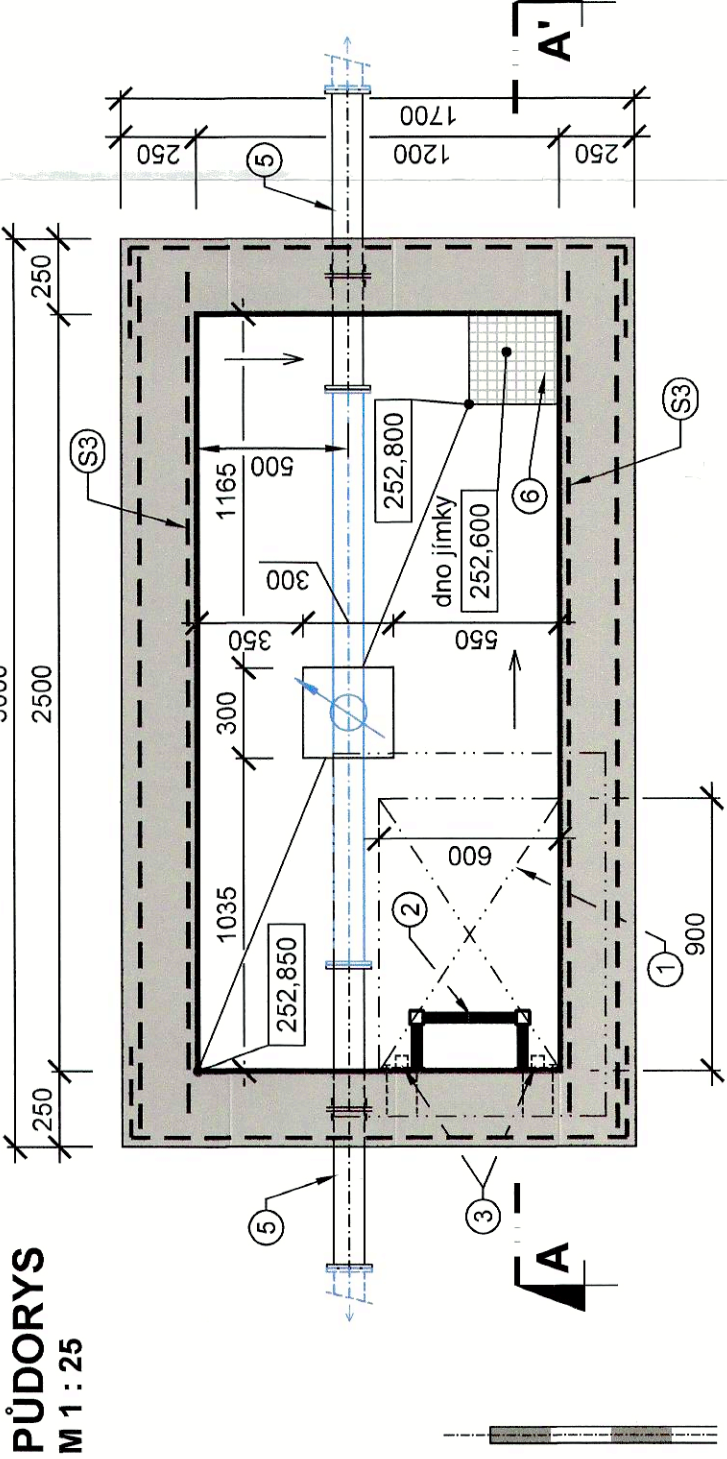
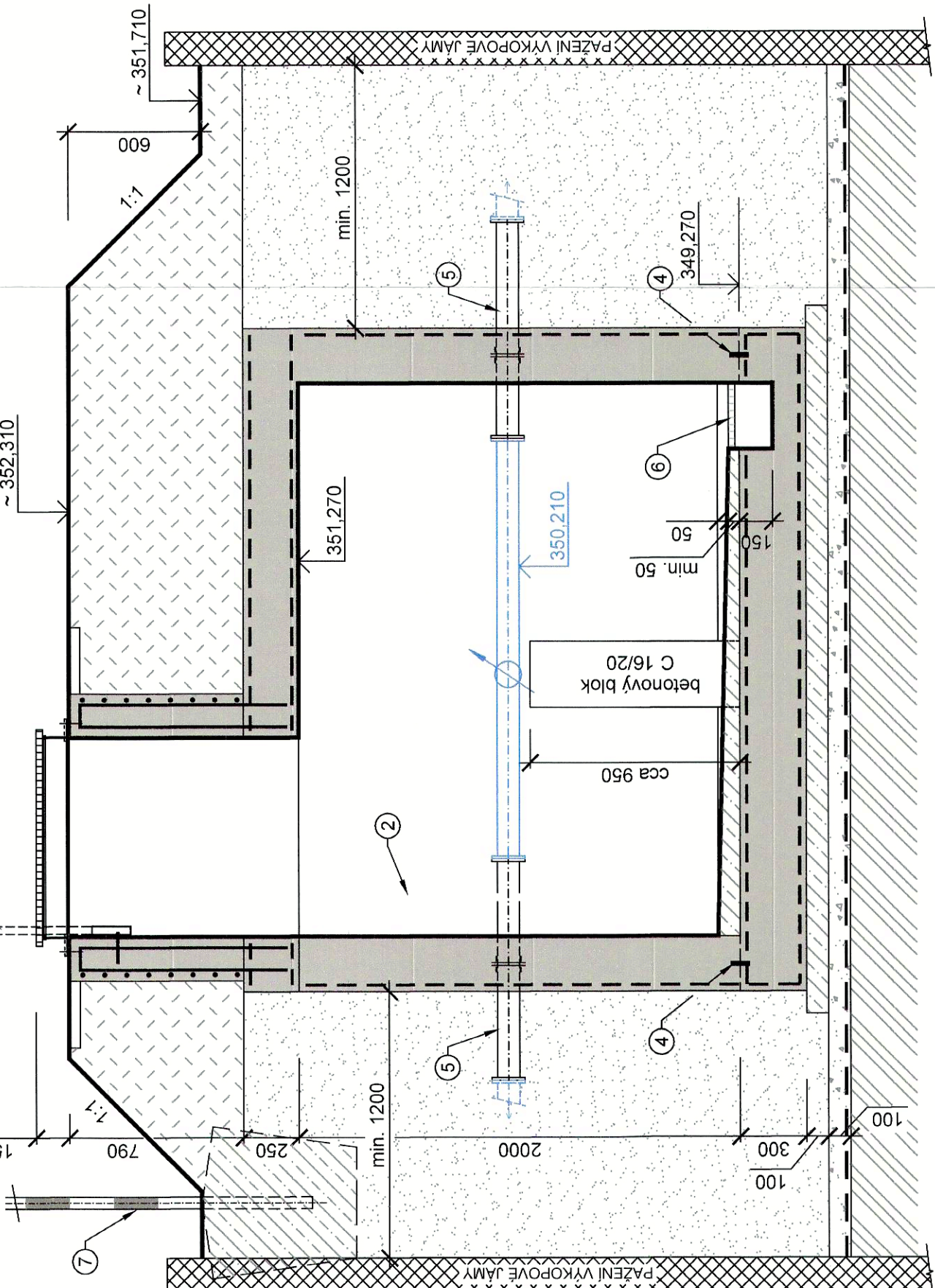


VODOMĚRNÁ ŠACHTA VŠ11

PŮDORYS
M 1 : 25

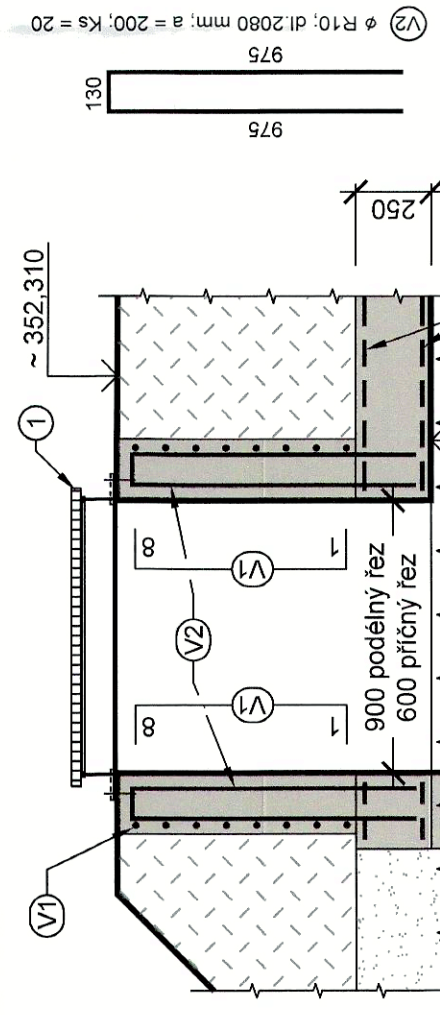


SVISLÝ ŘEZ A - A'
M 1 : 25

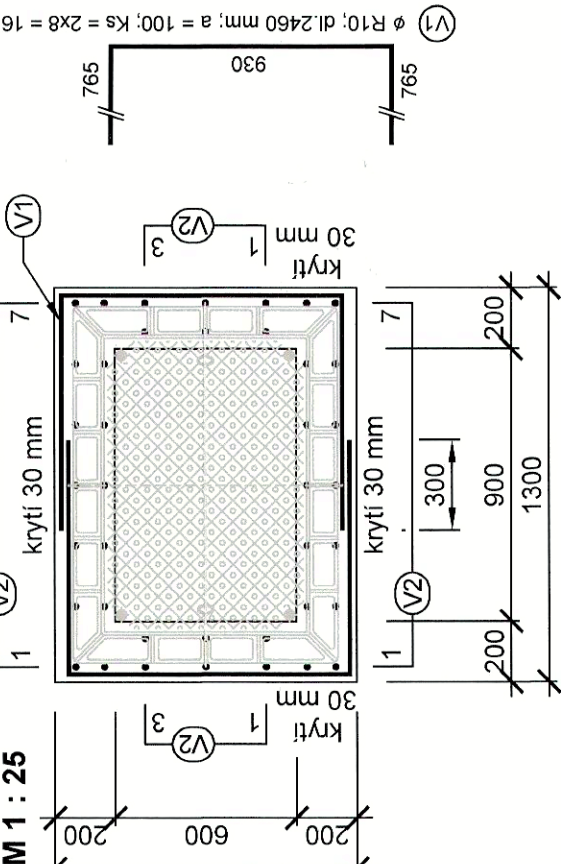


OSAZENÍ POKLOPU

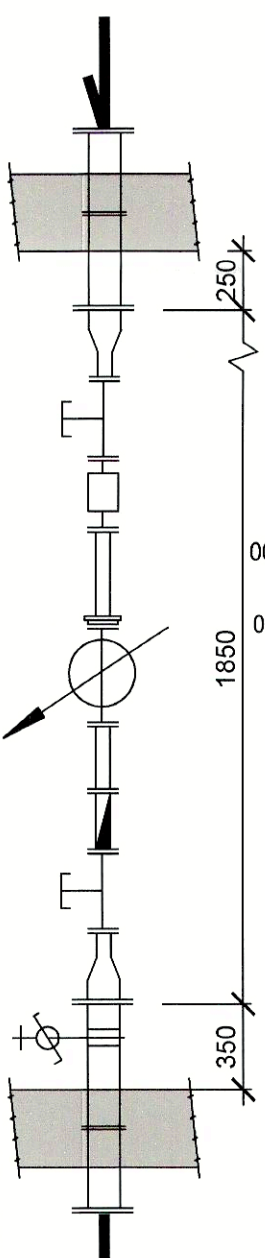
ŘEZY
M 1 : 25



PŮDORYS
M 1 : 25



VODOMĚRNÁ SESTAVA



potrubí PE 100 RC+DPG, Da 90
remový nákrutěk s oločnou přírubou pro de 90
FF kus tv./litina, DN 80, dl. 1000 mm
se šroubovací kotvicí přírubou
navrtávací pas + kulový kohout DN 20
přírubový přechod FFR tv./litina, DN 80/50, L=200
vč. suchého kola
zpětná klapka, tv./litina DN 50, L=200
vyrovnávací díl vodoměru FF, tv./litina DN 50, L=150
kombinovaný vodoměr DN 50, L=270
příruba jističná proti posunu PN16, pro TLT potrubí DN 50
tv./litina s těžkou protikoroziční úpravou die GSK
uklidňující kus vodoměru F-kus, tv./litina DN 50, L=300
lapací nečistot (filtr), litina DN 50, PN 16, L=230
Sopůtko, tv./litina, DN 50, PN 16, řada 14 L=150
vč. suchého kola
přírubový přechod FFR tv./litina, DN 80/50, L=200
přírubový přechod FFR tv./litina, DN 80/50, L=200
se šroubovací kotvicí přírubou
potrubí PE 100 RC+DPG, Da 90
remový nákrutěk s oločnou přírubou pro de 90

LEGENDA HMOT

- BETON ČSN EN 206-1 C 30/37 - XC3 - Cl 0,2 - Dmax16
- OBSYP ZEMINOU Z VÝKOPU HUTNĚNÝ PO VRSTVÁCH NA ID = 0,8
- ŠTĚRKOVÝ PODSYP FRAKCE 8-16 mm HUTNĚNÝ NA ID = 0,7
- BETON PROSTÝ - SPÁDOVÝ A PODKLADNÍ BETON C 16/20
- STÁVAJÍCÍ (ROSTLÝ) TERÉN
- NÁSYP ZEMINOU Z VÝKOPU
- ZAJIŠTĚNÍ VÝKOPOVÉ JÁMY (PAŽENÍ)

LEGENDA VÝROBKŮ

- Kompozitní voděrepný poklop 900x600 mm, vodotěsný, uzamykatelný, s aretací v odevné poloze, včetně madla a nerezových pantů 1 ks
- Kompozitní žebřík pro vstup do armaturní komory, včetně kotevnic a vynášecích prvků, výška cca 3,0 m 1 ks
- Demontovatelné madlo s možností zavěšení, materiál kompozit (nerez) 2 ks
- Těsnící bobtnající pásek s upevňovací mřížkou 10,2 m
- FF kus, tvárná litina DN 80, dl. 1000 mm, se šroubovací kotvicí přírubou včetně těsnění pomocí bentonitových těsnících pásků 2 ks
- Kompozitní rošt, 300x300 mm, včetně osazovacího rámu a kotevnic prvků 1 ks
- Směrová tyč - oc. trubka Ø 54x3 mm, pruhy modré/bílé po 20 cm včetně betonové patky 1 ks

POZNÁMKA

- ŠACHTA BUDE PROVEDENA Z BETONU, DLE ČSN EN 206-1, VYZTUŽENA KARI SÍTÍMÍ 6/100x6/100 mm, PŘESAŘ SÍTÍ 300 mm, A VÁZANOU VÝZTUŽÍ (R) 10 500
- PROSTUPOVÉ KUSY BUDOU OSAZENY BĚHEM BETONÁŽE A TĚSNĚNÝ POMOCÍ BENTONITOVÝCH TĚSNÍCÍCH PÁSKŮ
- VNITŘNÍ POVRCH STĚN A DNA BUDE OPATŘEN IZOLAČNÍM NÁTĚREM NA BÁZI VNITŘNÍ KRYSTALIZACE
- ZAJIŠTĚNÍ VÝKOPOVÉ JÁMY NENÍ PŘEDMĚTEM PROJEKTOVÉ DOKUMENTACE, ZNAZORNĚNÍ JE POUZE ILLUSTRATIVNÍ.
- ZAJIŠTĚNÍ VÝKOPU STAVEBNÍ JÁMY JE SOUČÁSTÍ DODÁVKY DODAVATELE
- NA ZÁKLADOVOU SPÁRU BUDE POLOŽENA GEOTEXTILIE GRAMÁŽE min. 400 g/m²
- POKLOP VSTUPNÍHO KOMINKU BUDE UKONČEN CCA 15 CM NAD NASYPANÝM TERÉNEM. NA VSTUPNÍM KOMINKU BUDE VYTÁŽENA HYDROIZOLACE. OKOLO KOMINKU BUDE PROVEDENO VYDLÁŽDĚNÍ Z BETONOVÝCH DLAŽDIC 300x300 MM S VYSPÁDOVÁNÍM 3% OD VSTUPU
- PROJEKTOVÁ DOKUMENTACE NENAHRAZUJE DOKUMENTACI DÍLENSKOU !!!

POZNÁMKA

BETON: C30/37 - XC3 ČSN - EN 206-1 - základová konstrukce
OCEL : 10 505 (R), síť KARI - 6/100x6/100 mm
KRYTÍ VÝZTUŽE : 30 mm
PŘESAŘ SÍTÍ : 300 mm

VÝPIS SÍTI

Položka číslo	Rozměr sítě [mm]	Plocha sítě [m²]	Jednotková hmotnost [kg/m²]	Hmotnost sítě [kg]	Ø drátu [mm]	Rozteč drátů [mm]	Počet kusů	Celková hmotnost [kg]
S1	1620 x 2700	4,37	4,44	19,42	6,0	100 x 100	4	77,68
S2	2240 x 2100	4,70	4,44	20,89	6,0	100 x 100	2	41,77
S3	2940 x 2100	6,17	4,44	27,41	6,0	100 x 100	2	54,83
S4	4140 x 1640	6,79	4,44	30,15	6,0	100 x 100	1	30,15
S5	2940 x 1640	4,82	4,44	21,41	6,0	100 x 100	3	64,22
Celková hmotnost [kg]								268,65
Celková hmotnost včetně 5% prostřihu [kg]								282,08

VÝPIS VÁZANÉ VÝZTUŽE

Položka číslo	Profil	Délka 1 ks [mm]	Počet kusů	Délka (m)
V1	R 10	2460	16	39,36
V2	R 10	2080	20	41,60
Celková délka [m]				80,96
Jednotková hmotnost [kg/m]				0,617
Celková hmotnost [kg]				49,95
Celková hmotnost včetně 5% prostřihu [kg]				52,45
Celková hmotnost [kg]				52,45

INSTALL INSTALL CZ, s.r.o.
Kutý 1723
IČ: 25876643 DIČ: CZ25876643
556 44 11 00, www.install.cz



VODOMĚRNÁ ŠACHTA VŠ11 BYLA REALIZOVÁNA

ZMĚNA VÝKRESU :

Č. ZMĚNY	PŘEDMĚT ZMĚNY	ZMĚNU PROVEDL	PODPIS	DATUM ZMĚNY

D. DOKUMENTACE OBJEKTŮ

KONEKO		709 00 OSTRAVA - Výstavní 2224/8 TEL: (+420) 596 633 636 FAX: (+420) 596 633 689 E-MAIL: koneko@koneko.cz	
Investor :	Statutární město Frýdek-Místek	Hlavní inženýr projektu :	Ing. S. Gorbunov
Akce :	Výstavba vodovodního řadu - Panské Nové Dvory - lokalita č.3	Zobp. projektant :	J. Pastorek
Objekt :	Vodometná šachta	Vypracoval :	Ing. Martin Kovářůk
		Kontroloval :	Ing. S. Gorbunov
Zakázkové číslo :	2928-3/DSP-2016	Číslo přílohy :	D.2.b.6.1
Archivní číslo :	2928-3/03	Měřítko :	1 : 25
TENTO VÝKRES A JEHO PŘÍLOHY JSOU NAŠIM DUŠEVNÍM VLASTNICTVÍM, NESMÍ BÝT BEZ NAŠEHO PŘEDCHOZÍHO PÍSEMNÉHO SOUHLASU KOPÍROVÁNY, ROZMNOŽOVÁNY ANI ZPŘÍSTUPNĚNY JINÝM OSOBÁM NEBO FIRMAM		DPS	
		Datum :	
		07/2019	